



danumed® GastroTube



**NEUES OPTIMIERTES
PRODUKTDESIGN**

Gastrostomie-Sonde mit Rückhalteballon für die enterale Langzeiternährung

Für überragenden Patientenkomfort und noch einfachere Handhabung:

Neu! Innovativer Drehring ENSwivel® für einfaches Konnektieren und Lösen von ENFit®-Verbindungen, ohne Verdrehen der Schläuche.

Neu! 90° danuPlate – weiche externe Rückhalteplatte mit optimaler 90° Abwinklung für sichere und diskrete Fixierung.

Neu! danuClip – Schlauchklemme, vermeidet den Rückfluss von Nahrung bzw. Mageninhalt*. (*Erhältlich als separates Produkt, siehe REF auf der Rückseite.)



ENSwivel



90° danuPlate



danuClip*

KOMFORT

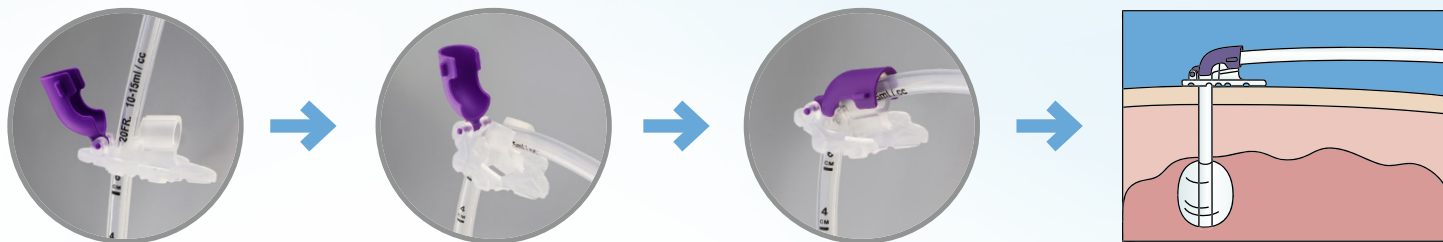
- **Hoher Tragekomfort** durch weiches, flexibles Silikon
- **Drehring ENSwivel®** an allen ENFit®-Konnektoren
- **90° danuPlate** – Strukturiertes Design für hervorragende Luftzirkulation im Bereich der Stomastelle
- **danuClip** – praktisch, einfach und schnell anwendbar*
- **Umfangreiche Auswahl an Größen** von 12 CH bis 24 CH für die individuelle und perfekte Passung
- Blockungsschenkel mit Luer-Ansatz, **mit Farbcodierung** nach CH-Größe
- **Längenmarkierung** in cm entlang des Schafts
- **Anzeige des Ballonvolumens** auf dem Schaft
- **Praktisches Zubehör** in jeder Einzelverpackung: ein Päckchen **Gleitgel** für leichtes Einführen und eine **danumed® Ballonspritze 10ml** zum Blocken des Rückhalteballons



SICHERHEIT

- Gastrale Austauschsonde aus **hochwertigem medizinischem Silikon**
- **Frei von Latex, PVC, DEHP und BPA**
- **Abgerundete endständige Öffnung** ermöglicht atraumatisches Einführen
- **Versenkte Spitze** zur Vermeidung von Traumata
- **Innerer Rückhalteballon mit hoher Ballonstabilität** für lange Liegedauer, sichere Fixierung und gute Abdichtung
- **ENFit® -Konnektoren** gemäß DIN EN ISO 80369-3 vermeiden Fehlanlüsse mit anderen Systemen
- Mit **ENFit®- und Y-ENFit®-Konnektoren** erhältlich
- **Röntgenkontraststreifen** entlang des Schafts

Einfache Handhabung und sichere, diskrete Fixierung der Sonde mit der 90° danuPlate:



danumed® GastroTubes mit ENFit® und Y-ENFit® Im Set mit Gleitgel und danumed® Ballonspritze 10ml.



REF	Produktbezeichnung	Größe in CH	Stück / VE	Latex-frei	PVC-frei	DEHP-frei	Bisphenol-A-frei
DA 1044 0112	danumed® GastroTube mit ENFit® und ENSwivel®	12	1 Stück	●	●	●	●
DA 1044 0114	danumed® GastroTube mit ENFit® und ENSwivel®	14	1 Stück	●	●	●	●
DA 1044 0116	danumed® GastroTube mit ENFit® und ENSwivel®	16	1 Stück	●	●	●	●
DA 1044 0118	danumed® GastroTube mit ENFit® und ENSwivel®	18	1 Stück	●	●	●	●
DA 1044 0120	danumed® GastroTube mit ENFit® und ENSwivel®	20	1 Stück	●	●	●	●
DA 1044 0122	danumed® GastroTube mit ENFit® und ENSwivel®	22	1 Stück	●	●	●	●
DA 1044 0124	danumed® GastroTube mit ENFit® und ENSwivel®	24	1 Stück	●	●	●	●
DA 1044 0212	danumed® GastroTube mit Y-ENFit® und ENSwivel®	12	1 Stück	●	●	●	●
DA 1044 0214	danumed® GastroTube mit Y-ENFit® und ENSwivel®	14	1 Stück	●	●	●	●
DA 1044 0216	danumed® GastroTube mit Y-ENFit® und ENSwivel®	16	1 Stück	●	●	●	●
DA 1044 0218	danumed® GastroTube mit Y-ENFit® und ENSwivel®	18	1 Stück	●	●	●	●
DA 1044 0220	danumed® GastroTube mit Y-ENFit® und ENSwivel®	20	1 Stück	●	●	●	●
DA 1044 0222	danumed® GastroTube mit Y-ENFit® und ENSwivel®	22	1 Stück	●	●	●	●
DA 1044 0224	danumed® GastroTube mit Y-ENFit® und ENSwivel®	24	1 Stück	●	●	●	●
DA 1044 0700	danuClip Schlauchklemme	--	15 Stück	●	●	●	●

Jede danumed® GastroTube ist einzeln steril verpackt. Im Einzelkarton ist eine danumed® GastroTube im Sterilbeutel enthalten, ein Päckchen Gleitgel und eine danumed® Ballonspritze 10 ml. 10 Einzelkartons im Versandkarton.

Zugehörige Produkte zu den danumed® GastroTubes:



danumed®
Enterale Einwegspritzen
und Enterale
Ein-Patienten-Spritzen



danumed®
Gravity Spike, Gravity Universal
und Gravity FeedBag
Schwerkraft-Überleitsysteme

danumed Medizintechnik GmbH – Individuelle Lösungen sind bei uns der Standard.

Wir sind ein innovatives, deutsches Medizintechnik-Unternehmen mit höchstem Qualitätsanspruch, hoher Expertise in der enteralen Ernährung und ausgeprägter Kundenorientierung. Auch individuelle Kundenwünsche werden flexibel und zuverlässig erfüllt. Persönlich, kompetent, partnerschaftlich.

danumed Medizintechnik GmbH • Stadthof 18 • 93059 Regensburg • Germany
Tel + 49 (0) 941/ 890 588-80 • Fax + 49 (0) 941/ 890 588-81
info@danumed.com • www.danumed.com

tcb

Technology Consult
Berlin GmbH

Vertriebspartner DACH:

TCB - Technology Consult Berlin GmbH
Rheinstr. 45-46 | 12161 Berlin
Tel.: + 49 30 / 4 05 04 53 - 0
info@tcberlin.net | www.tcberlin.net